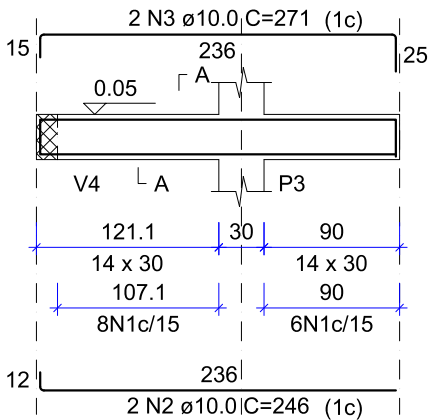
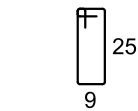
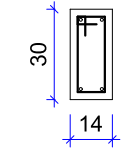


V1

ESC 1:50



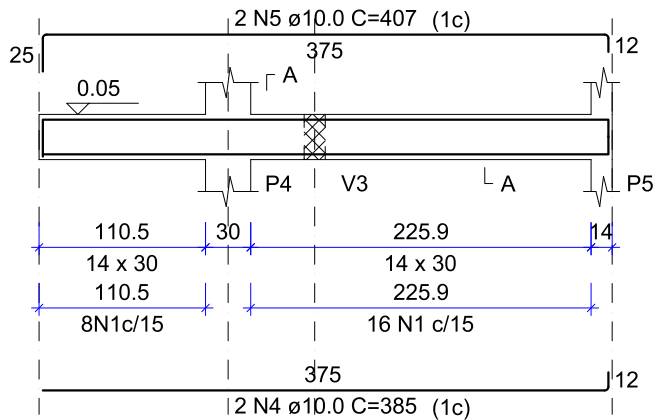
SEÇÃO A-A
ESC 1:25



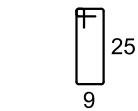
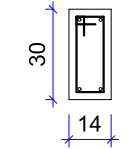
14 N1 ø5.0 C=79

V2

ESC 1:50



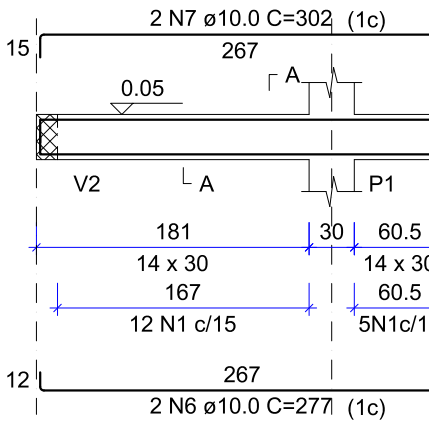
SEÇÃO A-A
ESC 1:25



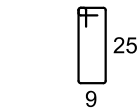
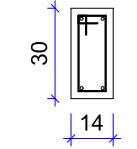
24 N1 ø5.0 C=79

V3

ESC 1:50



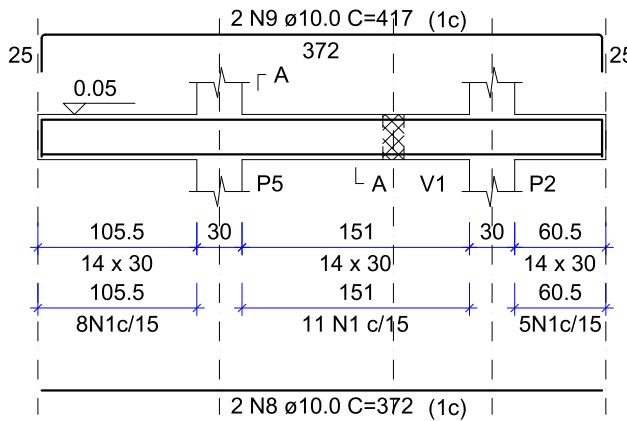
SEÇÃO A-A
ESC 1:25



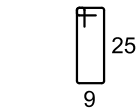
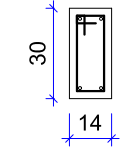
17 N1 ø5.0 C=79

V4

ESC 1:50



SEÇÃO A-A
ESC 1:25



24 N1 ø5.0 C=79

RELAÇÃO DO AÇO

V1
V4

V2

V3

AÇO	N	DIAM (mm)	QUANT	C.UNIT (cm)	C.TOTAL (cm)
CA60	1	5.0	79	79	6241
CA50	2	10.0	2	246	492
	3	10.0	2	271	542
	4	10.0	2	385	770
	5	10.0	2	407	814
	6	10.0	2	277	554
	7	10.0	2	302	604
	8	10.0	2	372	744
	9	10.0	2	417	834

RESUMO DO AÇO

AÇO	DIAM (mm)	C.TOTAL (m)	QUANT + 0% (Barras)	PESO + 0% (kg)
CA50	10.0	53.5	5	33
CA60	5.0	62.4	6	9.6

PESO TOTAL (kg)	
CA50	33
CA60	9.6

Volume de concreto (C-25) = 0.46 m³
Área de forma = 8.08 m²



PREFEITURA MUNICIPAL DE SÃO BORJA-RS
SEC. MUN. DE PLANEJAMENTO ORÇAMENTO E PROJETOS

DEPARTAMENTO DE PROJETOS E EDIFICAÇÕES

CENTRO ADMINISTRATIVO SALVADOR LIONÇO PEREIRA ALVAREZ - RUA VEREADOR EURICO
BATISTA DA SILVA,Nº 64, - SÃO BORJA/RS

CRAS PASSO

PROPRIETÁRIO:

GESTÃO 2025/2029

MUNICÍPIO DE SÃO BORJA

PREFEITO:

JOSÉ LUIZ RODRIGUES MACHADO

RESPONSÁVEL TÉCNICO:

COORDENADORA DO D.P.E.:

ANA MARIA BELLADONA

RUI ANDERSON PEREIRA BRANDÃO
CREA RS 256554

DIRETORA DO D.P.E.:

LUANA PORTUGUES MEZZOMO

TIPO:

PROJETO ESTRUTURAL - ÁREA MAIOR

ENDEREÇO:

RUA ALBERTO BENEVENUTO, 680, BAIRRO: PASSO.

MUNICÍPIO:

SÃO BORJA-RS

ESCALA:

Indicada

DATA:

AGO/2025

ASSUNTO:

DET. VIGAS BALDRAME
(REFORMA BANHEIRO -ÁREA MAIOR)

Nº PRANCHA:

03

REVISÃO:

DATA:

PLANO DE TRABALHO:

LOCAL DO ARQUIVO: